

情報クリップ

東京都立中央図書館

■江戸東京の歴史文化に関する講演会

「華麗なる江戸城大奥の世界ー仕事(オモテ)と生活(ウラ)ー」

「大奥」といえば、将軍と暮らす正室や側室の華やかな世界を思い浮かべられるかもしれませんが、大奥の魅力はそれに留まりません。江戸城大奥は、最盛期には三千人もの女性が働く江戸随一の職場でもあったのです。女性たちは、一体どのような仕事や生活をして過ごしていたのでしょうか。江戸城大奥の知られざる世界を解き明かします。



当日は、大奥に関する貴重な特別文庫室所蔵資料の一部も展示します。

日 時: 10月15日(土) 14時～16時

会 場: 都立中央図書館

4階多目的ホール及び4階企画展示室

講 師: 山本 博文(やまもと ひろふみ)氏(東京大学史料編纂所教授)

募集人員: 100名(応募多数の場合は抽選)

参加費: 無料

申込方法: 9月17日(土)までに都立図書館ホームページか、往復はがき(消印有効)で人文科学担当宛て。

■平成28年度ビジネスリーダー講演会

「出口流 ビジネスに効く読書術」

グローバル化したビジネス社会を生き抜くには、「教養」が必要だとされています。本講演では、本物の教養を身につけるための読書術を稀代の読書家としても知られる出口治明氏にお話しいただきます。

日 時: 10月22日(土) 14時～15時30分

会 場: 都立中央図書館 4階多目的ホール

講 師: 出口 治明(でぐち はるあき)氏

(ライフネット生命保険株式会社代表取締役会長)

募集人員: 100名(応募多数の場合は抽選)

参加費: 無料

申込方法: 10月10日(月)までに都立図書館ホームページか、往復はがき(消印有効)で社会・自然科学担当宛て。

【往復はがきによる申込方法】

往復はがきの往信面(裏)に講演会名、郵便番号、住所、氏名(ふりがな)、電話番号を、返信面(表)に郵便番号、住所、氏名を記入し、下記まで郵送してください。(一人一枚に限る)。

■申込・問合せ先

東京都立中央図書館 情報サービス課

〒106-8575 東京都港区南麻布5-7-13

電話: 03-3442-8451(代)

都立図書館ホームページ: <http://www.library.metro.tokyo.jp/>

アクセス: 東京メトロ日比谷線 広尾駅下車 徒歩8分

11月5日(土曜日)は 「東京都教育の日」です。



東京都教育委員会は、次代を担う子供たちの教育に関する取組を都民全体で推進するため、毎年11月の第一土曜日を「東京都教育の日」と定めています。

また、10月から11月までの間を推進期間とし、都を始め、区市町村や学校などで教育に関する様々な取組を行っています。

平成28年度は11月5日が「東京都教育の日」となり、当日は「オリンピック・パラリンピック教育の推進～ボランティアマインドの醸成～」をテーマに記念行事を実施します。

詳細については、東京都教育委員会ホームページ <http://www.kyoiku.metro.tokyo.jp/> の「東京都教育の日」を御覧ください。

公益財団法人東京都スポーツ文化事業団 東京都埋蔵文化財センター 行事

■第2回文化財講演会「古瓦が語る武蔵の古代」

今年度企画展示「南多摩発見伝 丘陵人の宝もの」に関連して、武蔵国府や国分寺の造営と多摩丘陵の瓦生産について、研究成果の一端を紹介いたします。

日 時: 9月10日(土) 13時30分～15時30分

会 場: 都立埋蔵文化財調査センター 2階会議室

講 師: 酒井 清治(さかい きよじ)氏(駒澤大学文学部教授・博士)

募集人員: 先着120名(当日受付)

参加費: 無料

■コハク勾玉作り教室②

再生琥珀材を加工して、古墳時代の装身具である「勾玉」を作るプレミアムな体験

日 時: 10月1日(土)

13時30分～15時30分

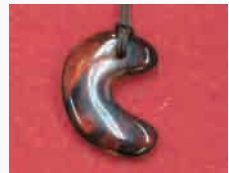
会 場: 都立埋蔵文化財調査センター

地下1階実習室

募集人員: 20名(中学生以上)(応募多数の場合は抽選)

参加費: 無料

申込方法: 9月20日(火)(必着)までに往復はがきで。



■縄文食体験①・②

「縄文の村」において、縄文時代のドングリクッキー作りや石蒸し料理のほか、イノシシ肉等を調理して試食します。

日 時: ①10月22日(土)・②10月23日(日) いずれも10時～13時

会 場: 都立埋蔵文化財調査センター「遺跡庭園」内

募集人員: ①・②とも親子10組(小学4年生以上)・一般10名

(応募多数の場合は抽選)

参加費: 無料

申込方法: 10月11日(火)(必着)までに往復はがきで。



【往復はがきによる申込方法】

往復はがきの往信面(裏)に行事名、開催日、郵便番号、住所、電話番号、氏名(ふりがな)、年齢を、返信面(表)に住所、氏名を記入し、下記まで郵送してください。(一組・一人につき一通が必要)。

■申込・問合せ先

東京都埋蔵文化財センター 経営管理課広報企画係

〒206-0033 東京都多摩市落合1-14-2

電話: 042-373-5296(平日のみ)

ホームページ: <http://www.tef.or.jp/maibun/>

アクセス: 京王線・小田急線・多摩モノレール「多摩センター駅」下車 徒歩5～7分

●平成28年度「東京都教育の日」記念行事

日 時: 平成28年11月5日(土) 13時～17時(予定)

会 場: 東京都庁第一本庁舎5階 大会議場

内容(予定):

○子供たちや教員によるボランティアに関する取組発表

(小学校・中学校・高校・特別支援学校)

○アスリート、スポーツライター、留学生等によるパネルディスカッション

○学校活動支援団体等に対する東京都教育委員会感謝状贈呈式

■問合せ先

東京都教育庁地域教育支援部管理課管理担当

電話: 03-5320-6858

