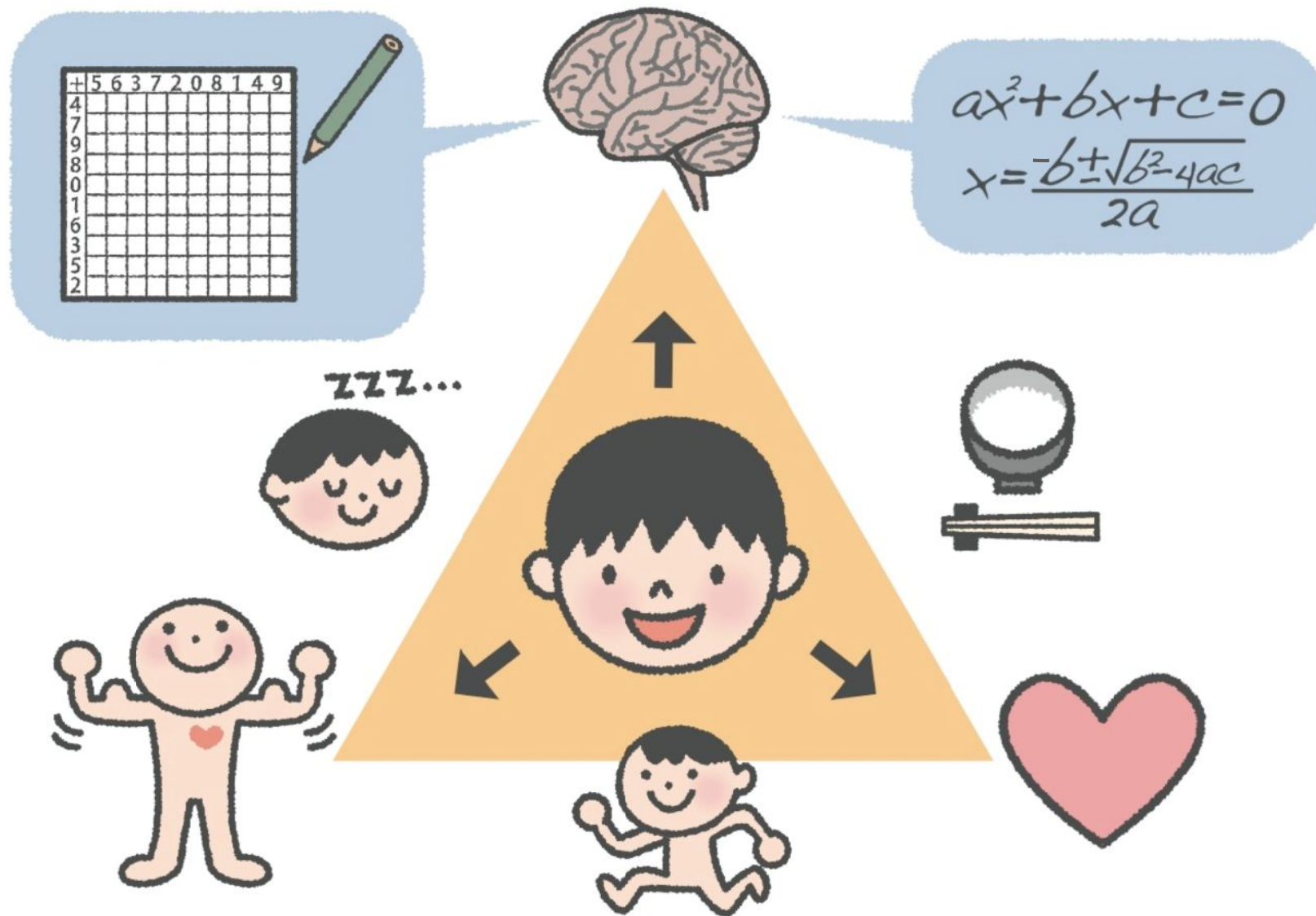
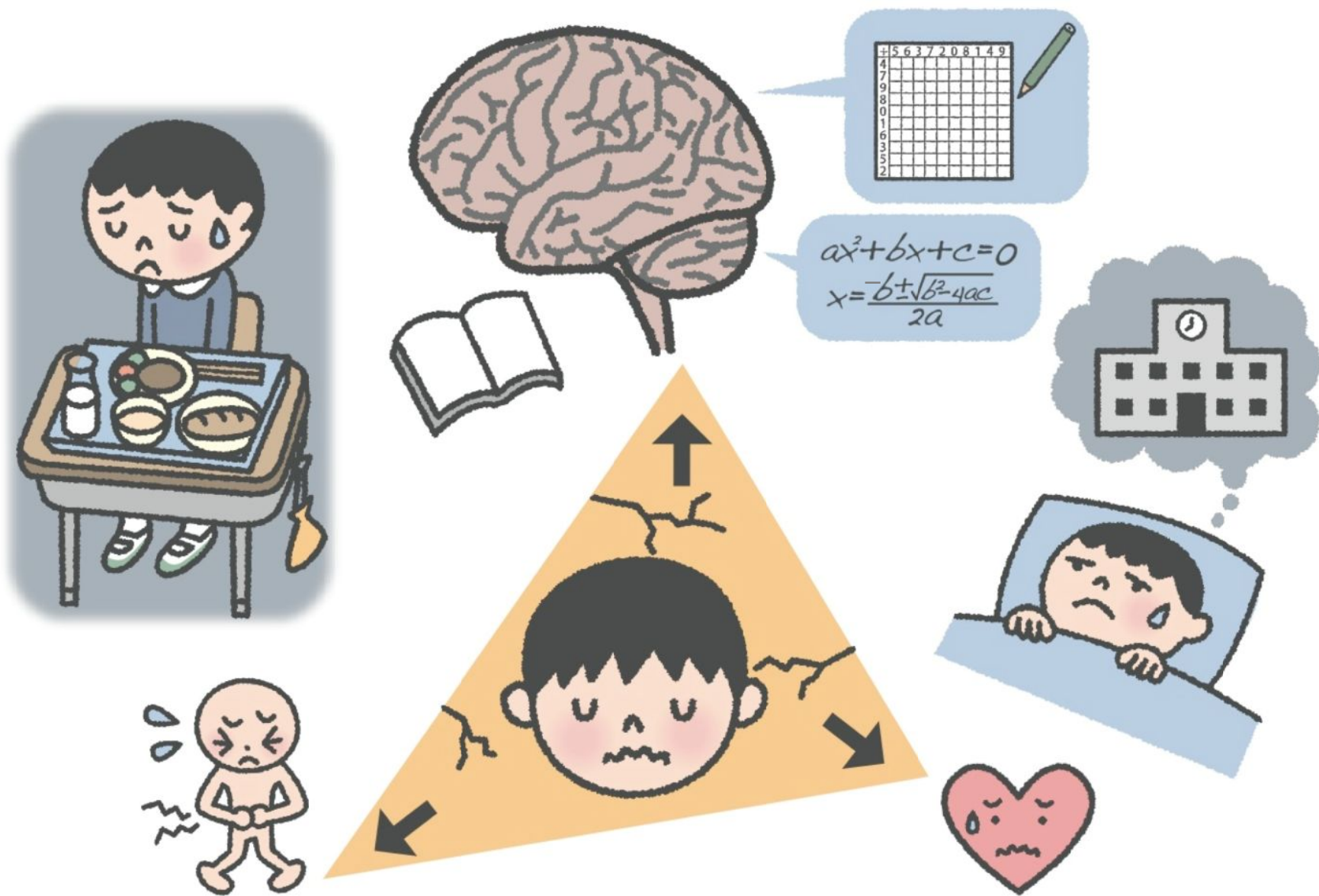


脳と心と体は関連しあっています



脳と心と体のバランスが崩れると・・・



知っていますか？私たちの脳 ～大人の脳・赤ちゃんの脳～

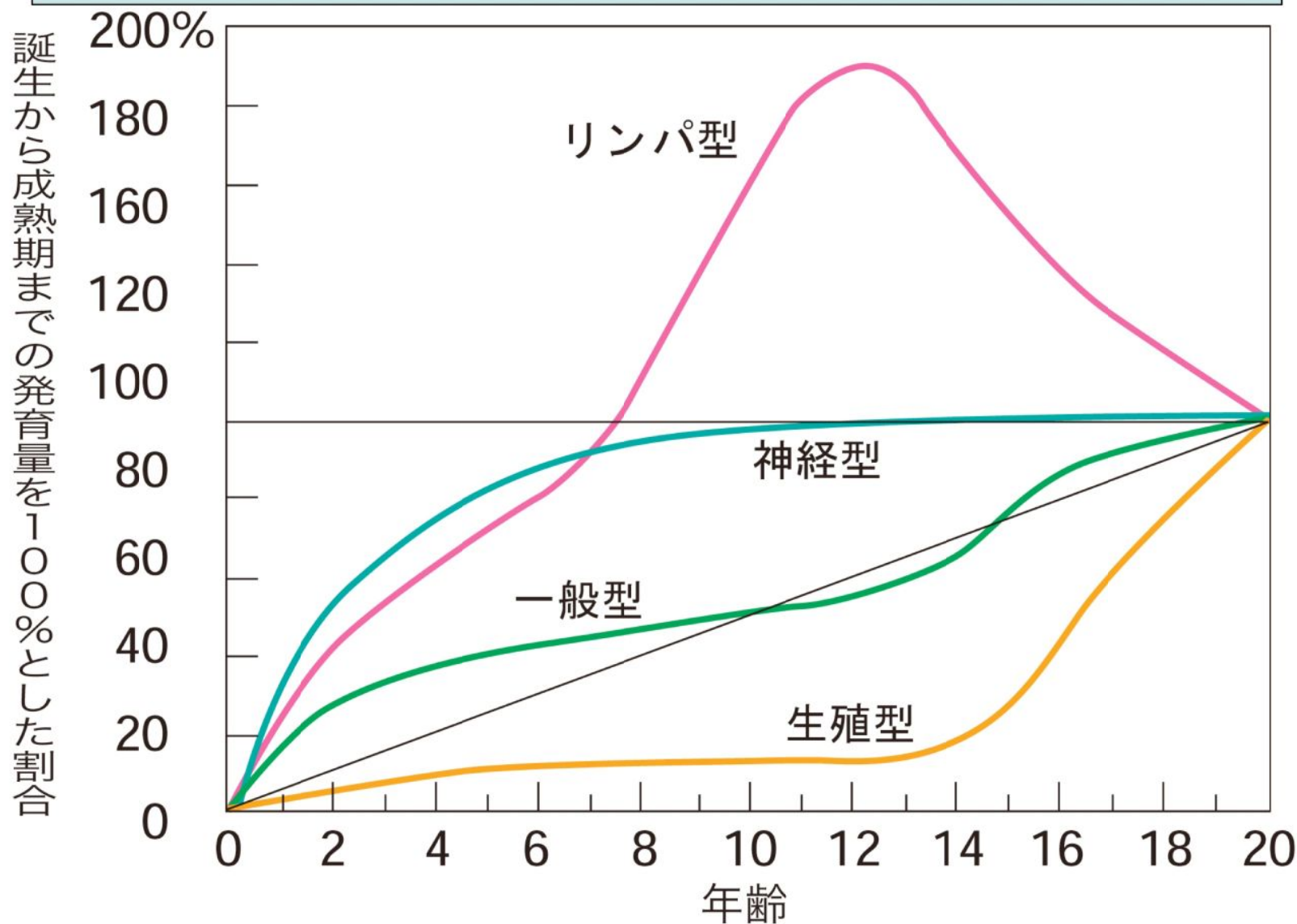


ヒトの脳は、生まれてからだんだん育ちます

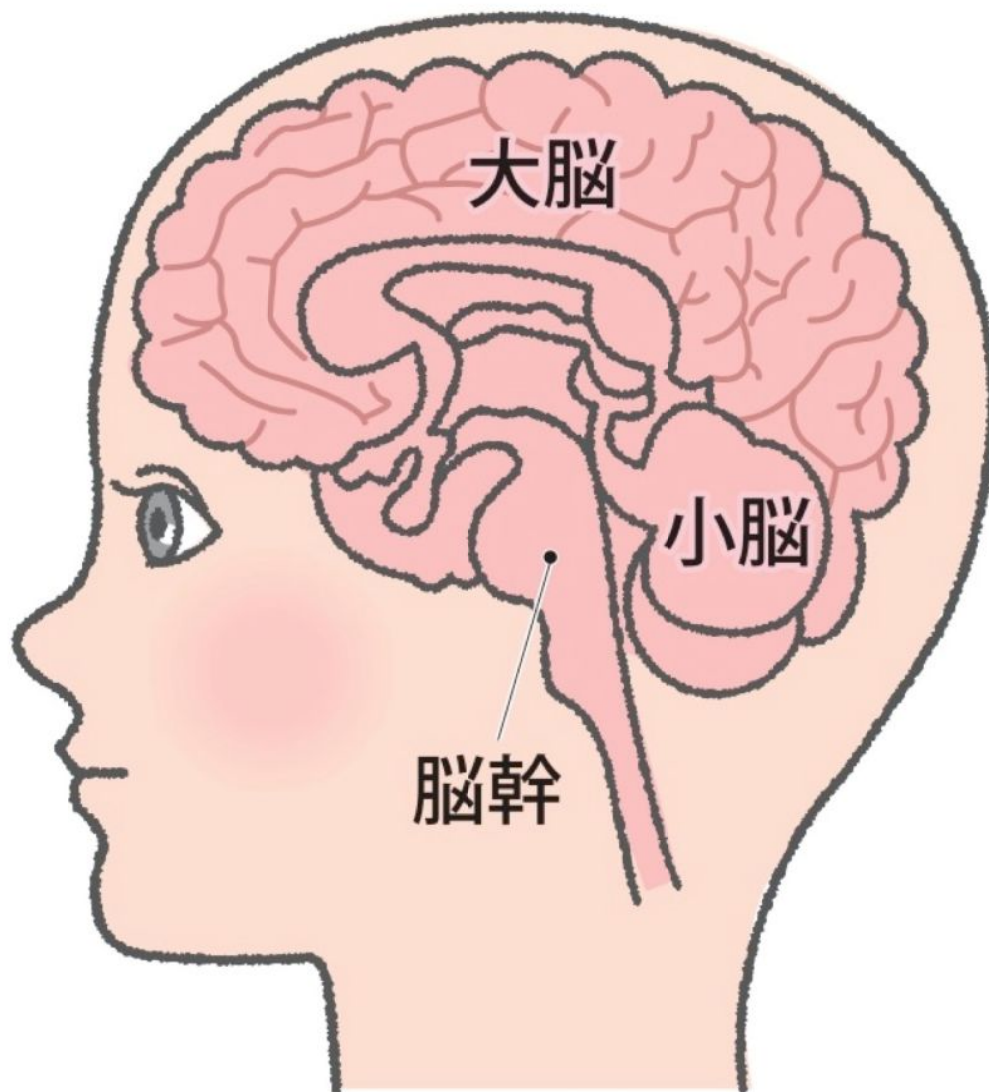


脳(神経系)は、生まれてからおよそ5歳くらいまでに急激に発達します

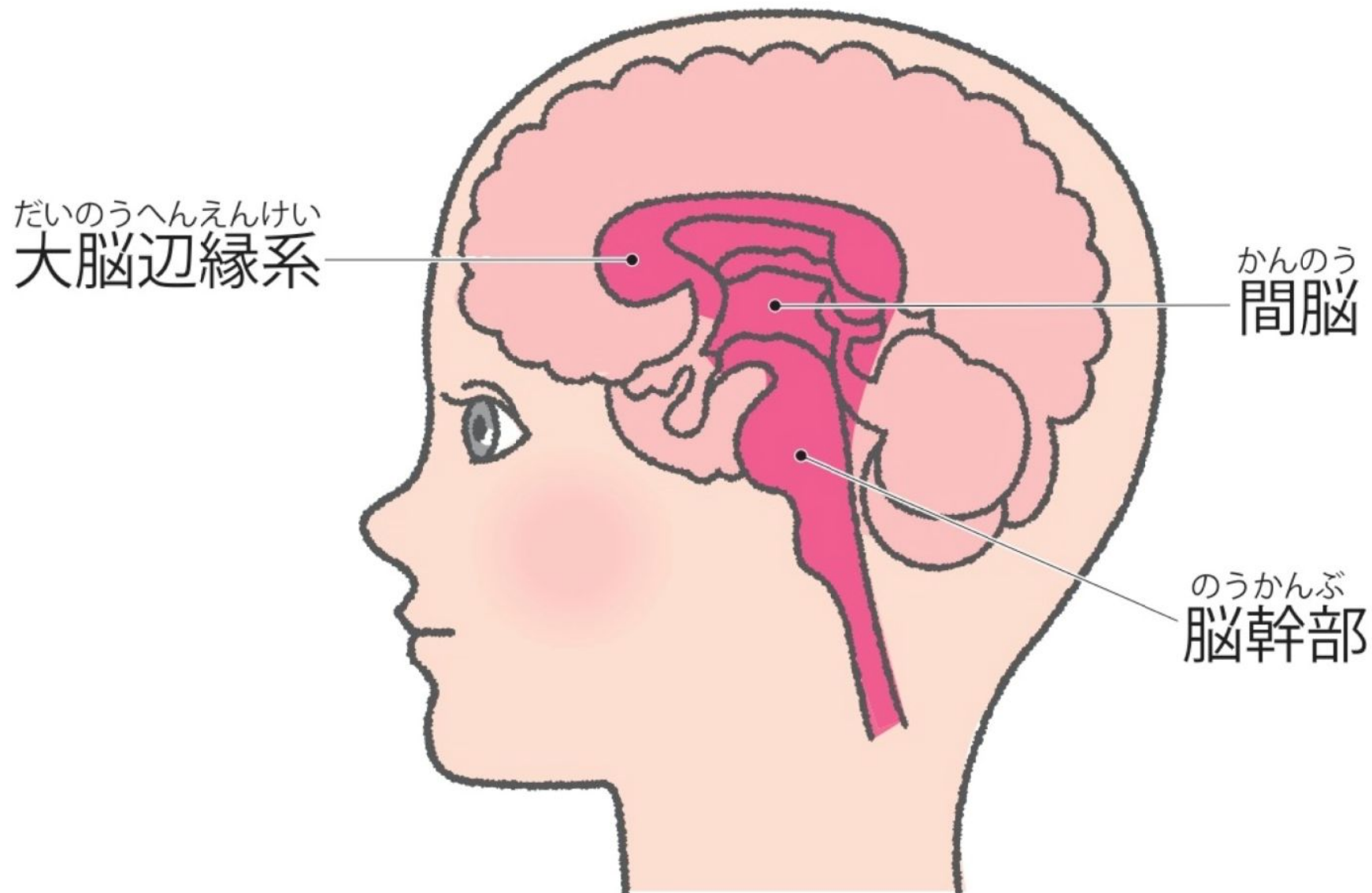
臓器別発育パターン(スキャモンの発達曲線)



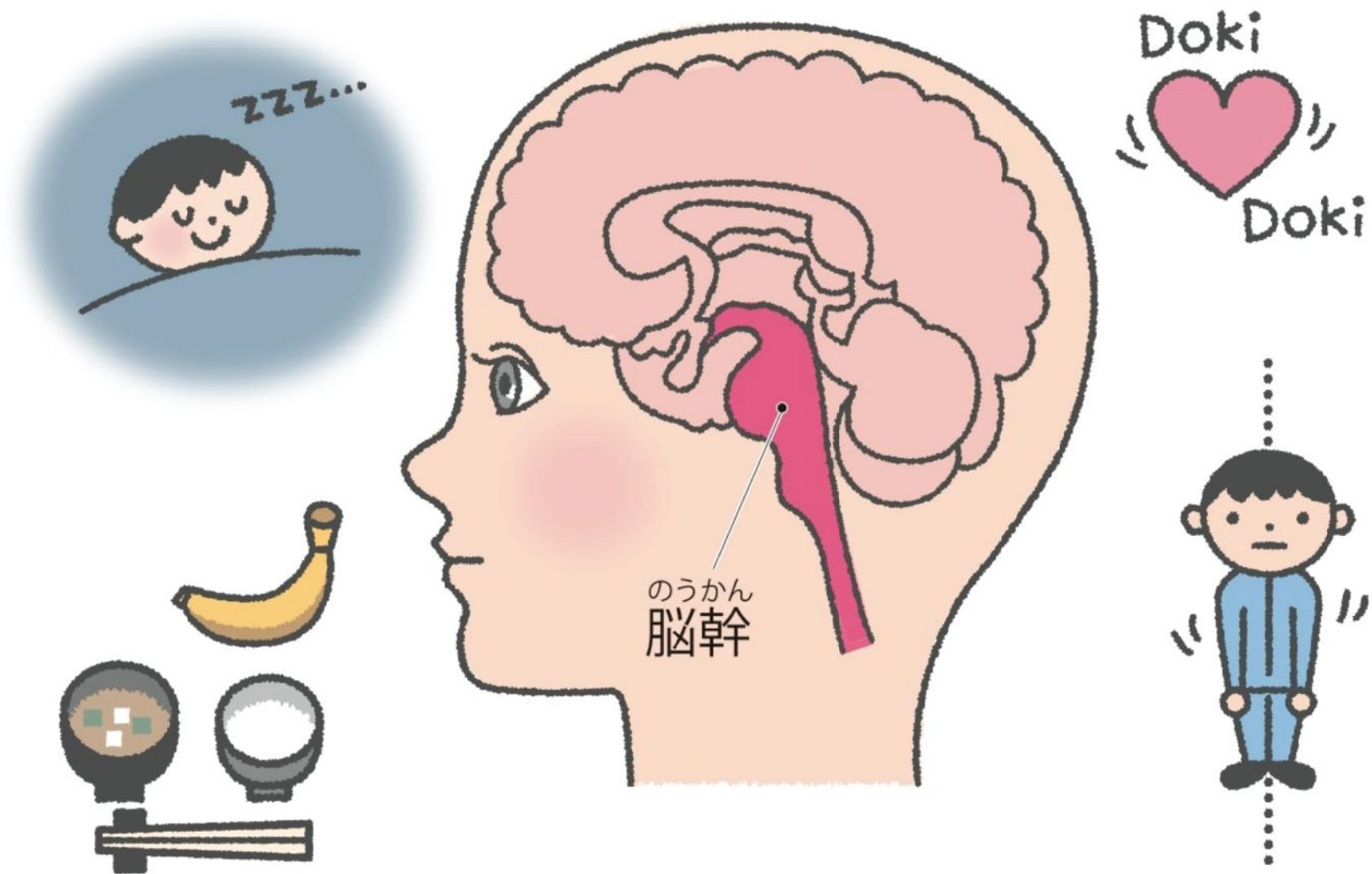
脳のシワシワの内側には、心と体の土台の部分があります



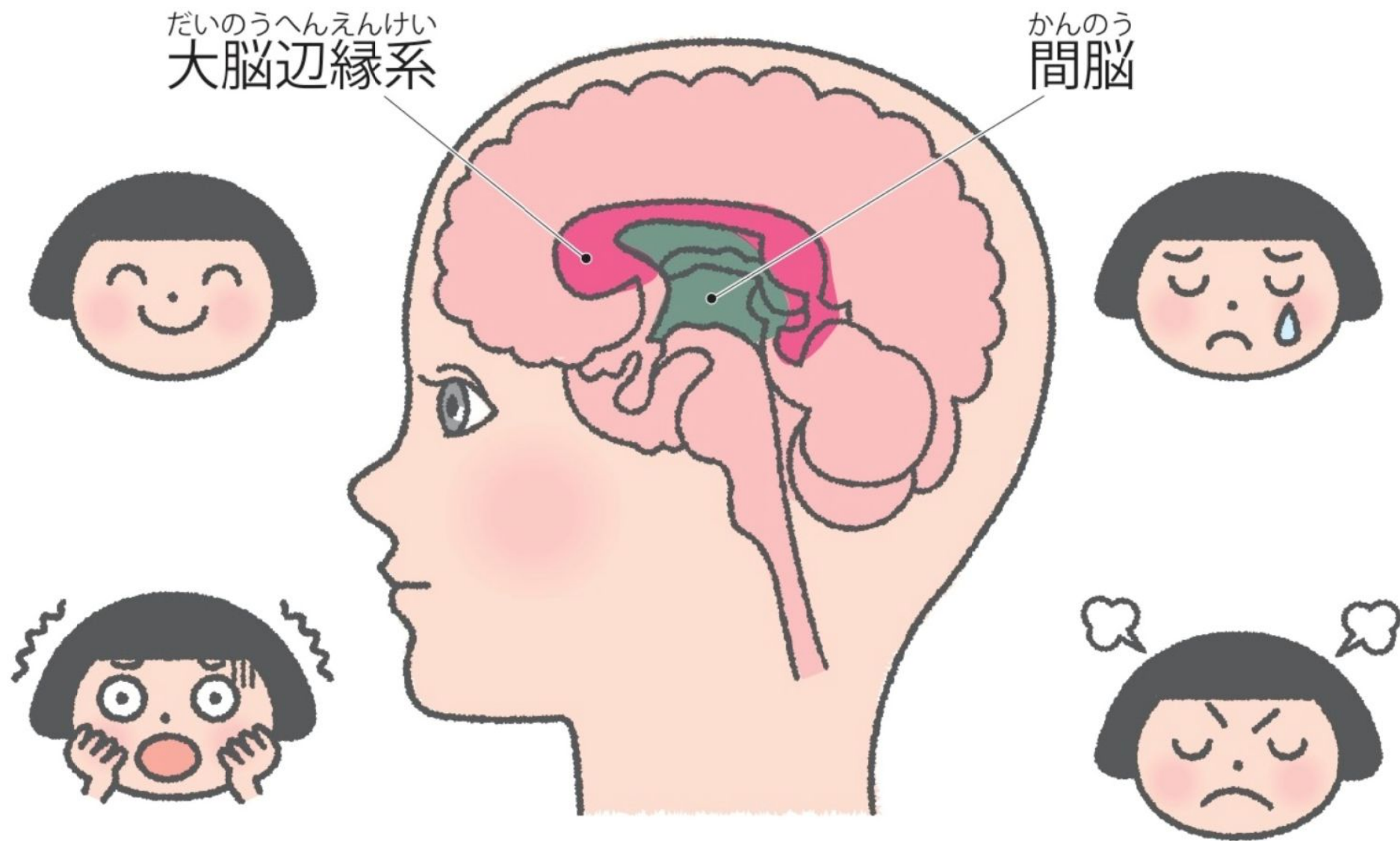
生命を維持する働き・・・脳の中の土台の部分



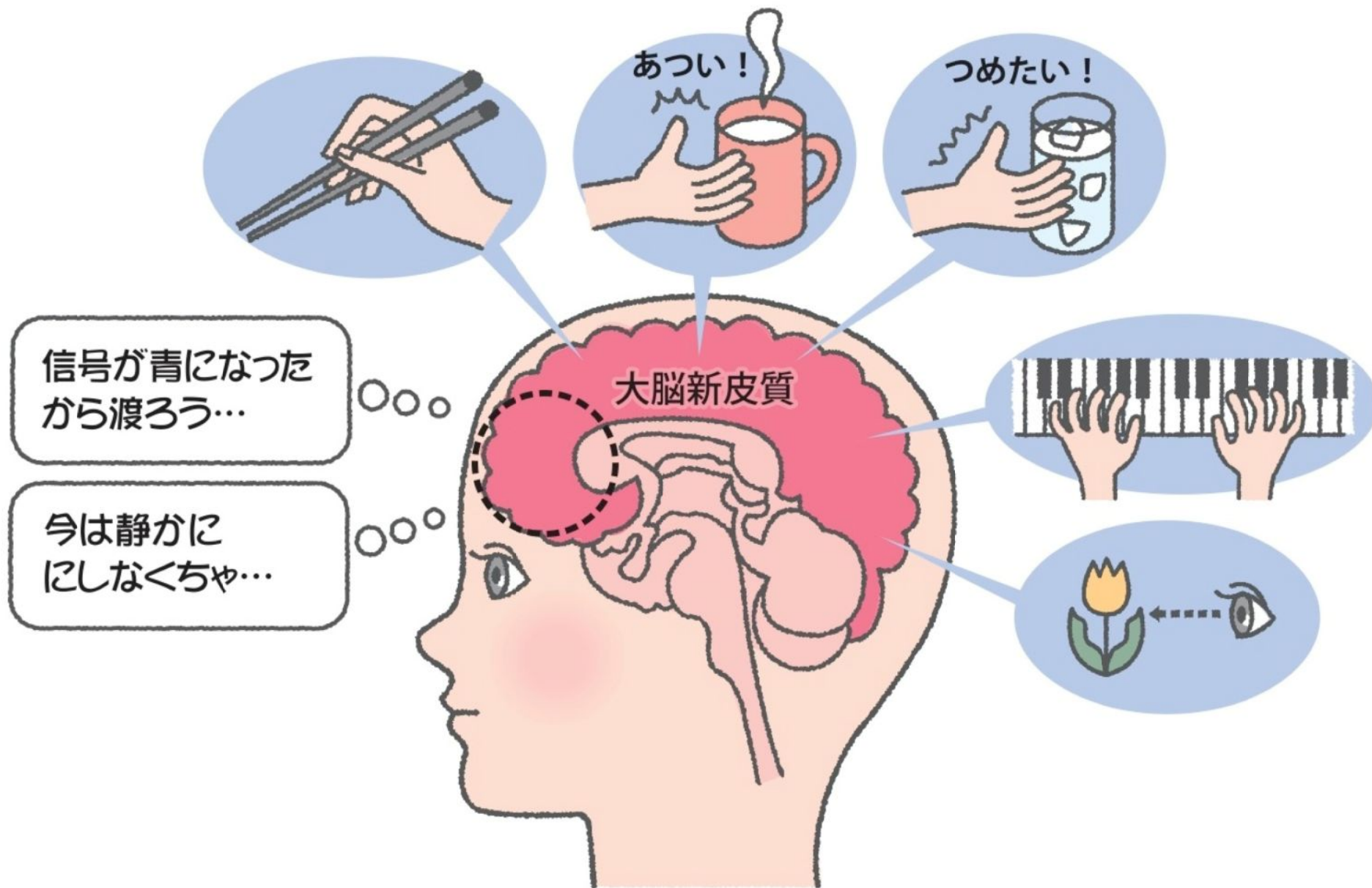
脳幹の働き



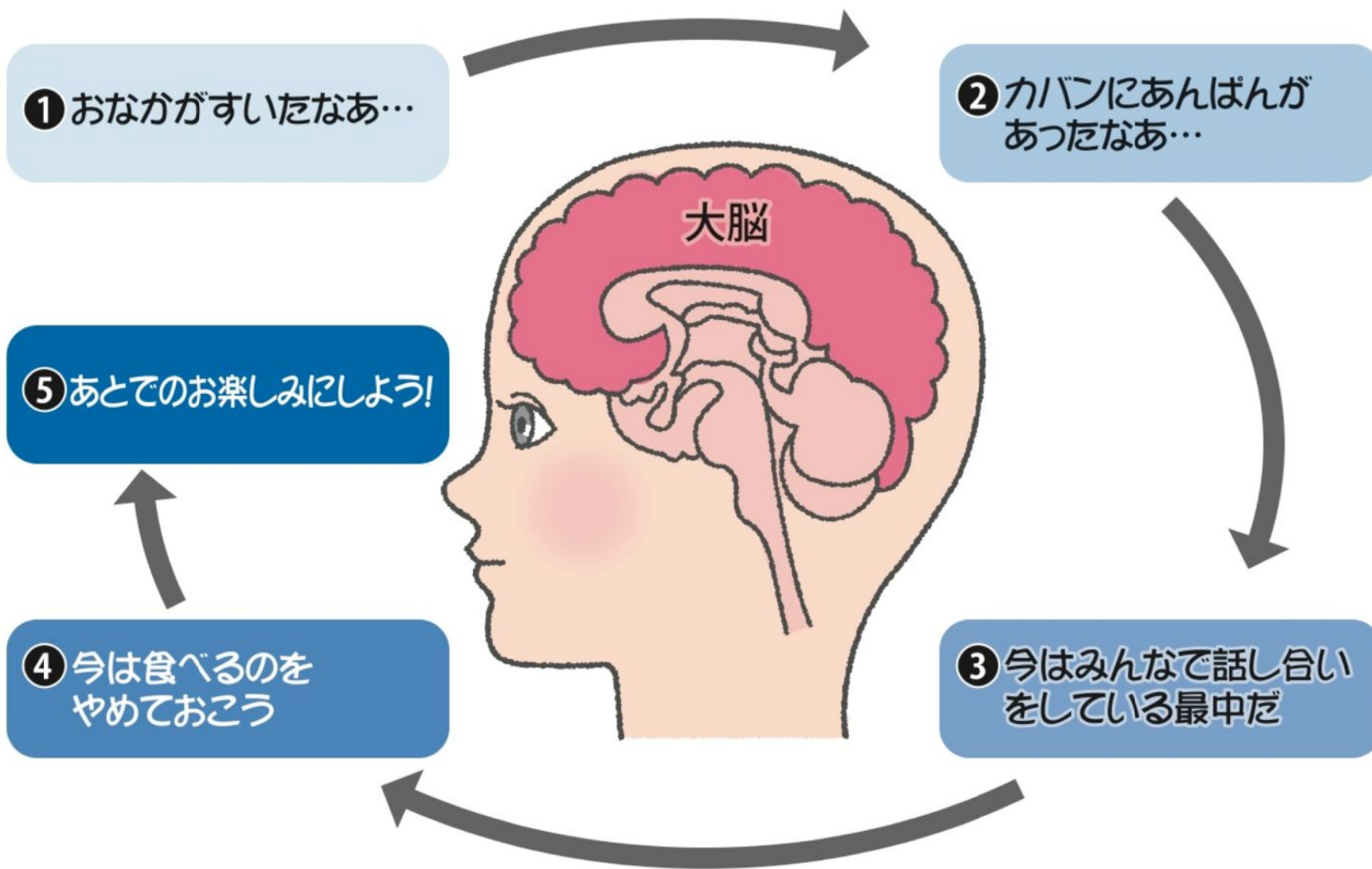
間脳・大脳辺縁系の働き



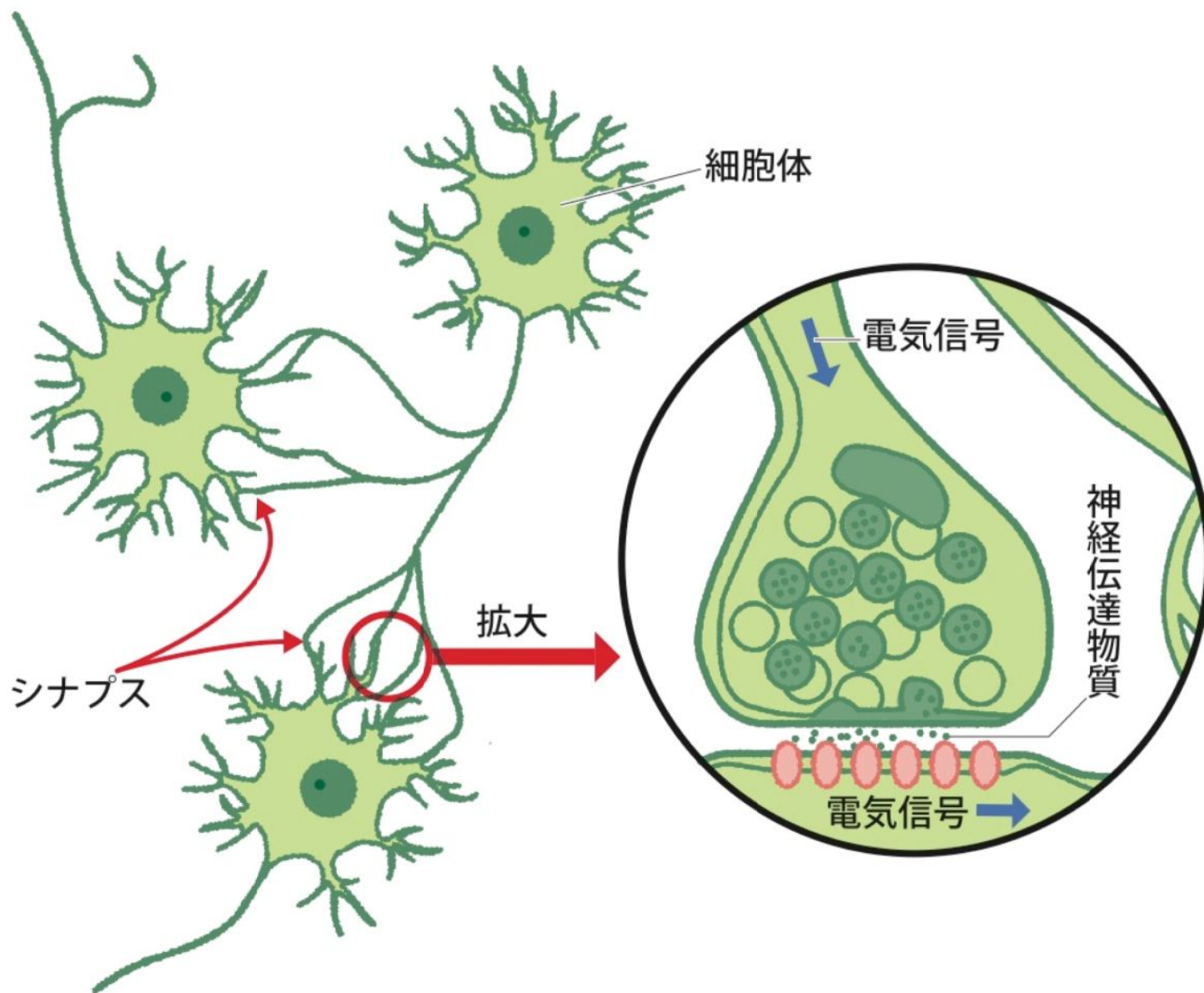
大脳新皮質の働き ～人間らしさをぎっしり詰め込んだ高度な脳～



人間らしい高度な脳の働きの一つ ～“前頭葉”の働き～



脳の細胞と、刺激が伝わる構造(1)

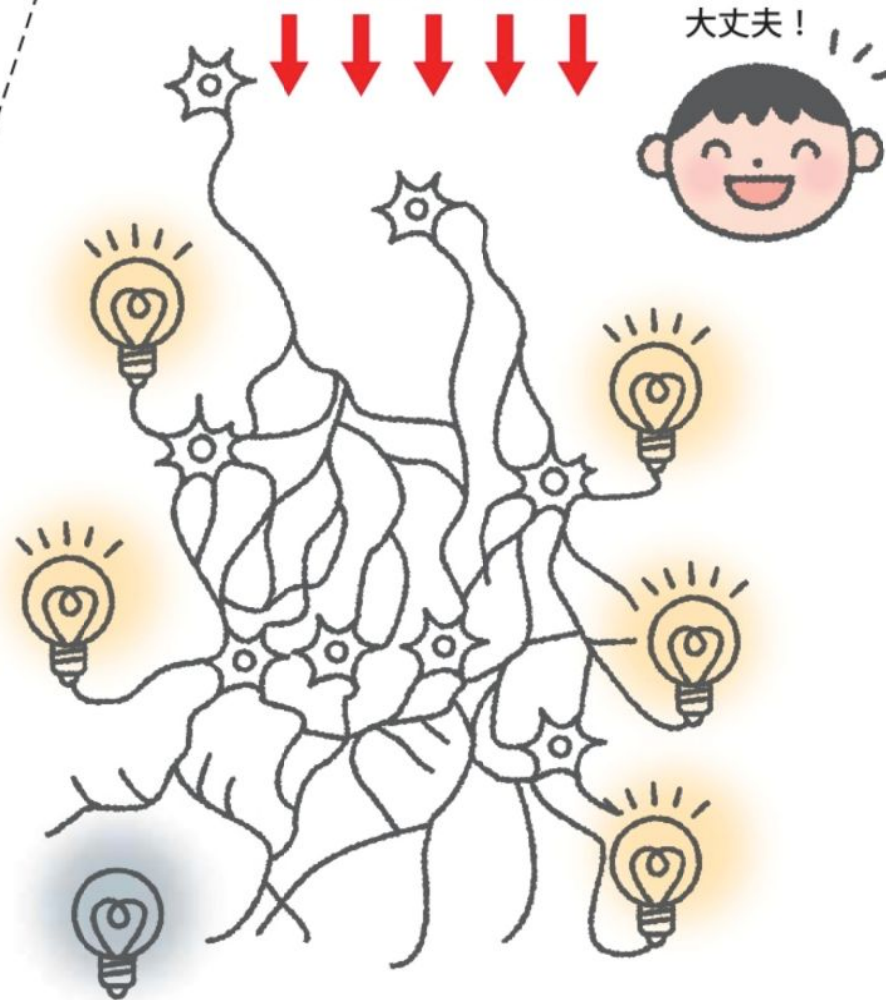


脳の細胞と、刺激が伝わる構造(2)

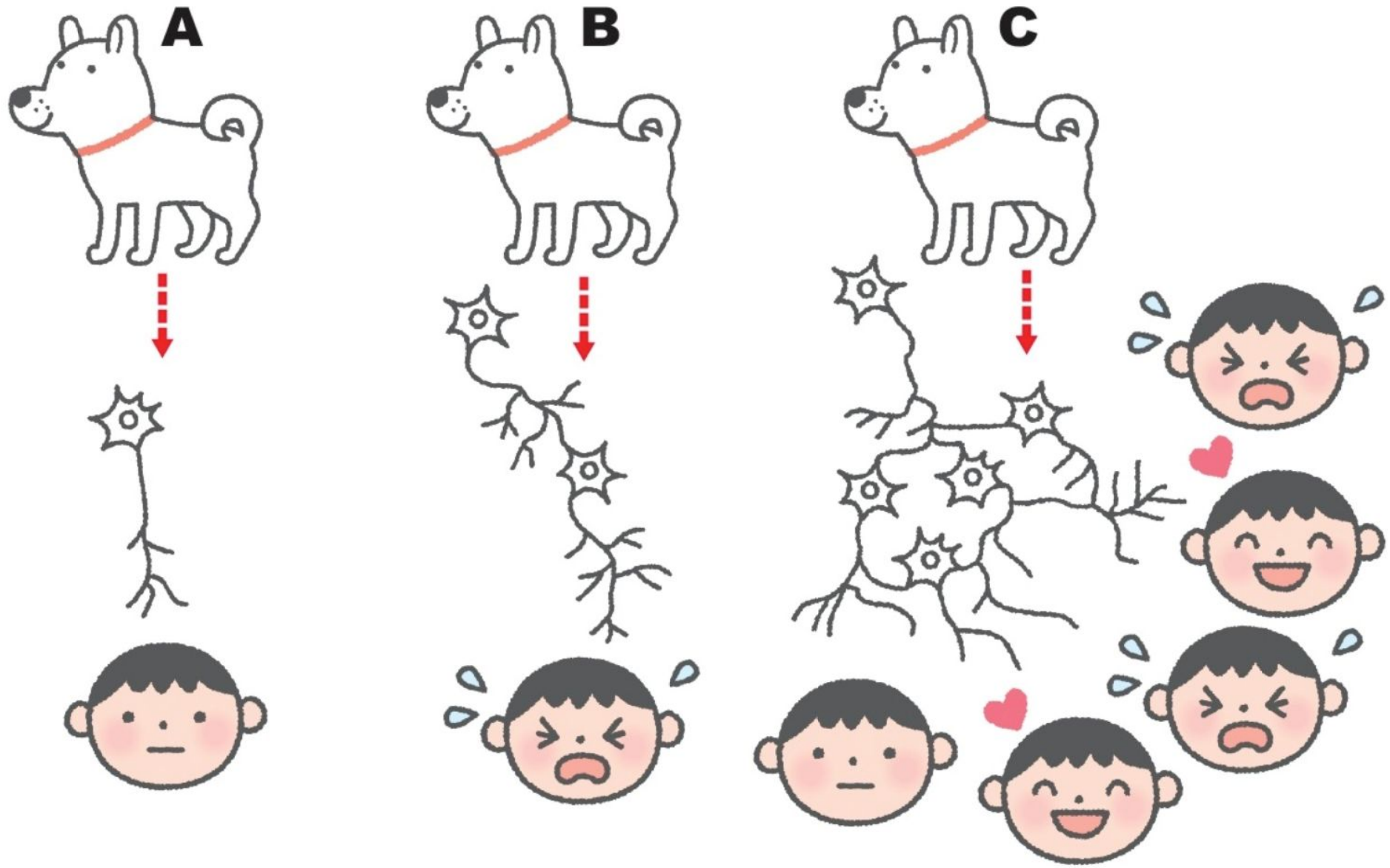
少しの刺激



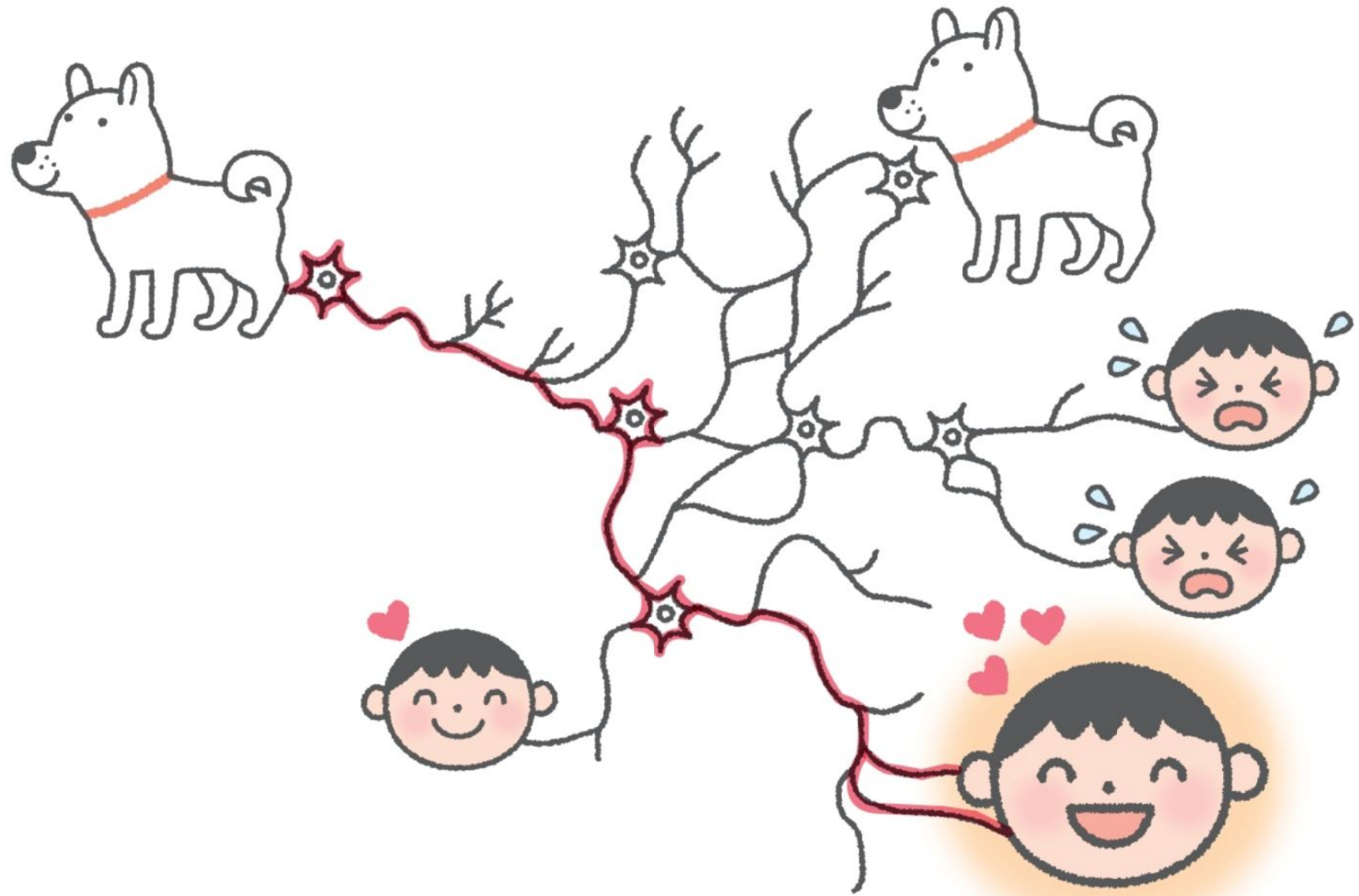
たくさんの刺激



つながっていなかった細胞が刺激でつながり、脳が高度な働きをする



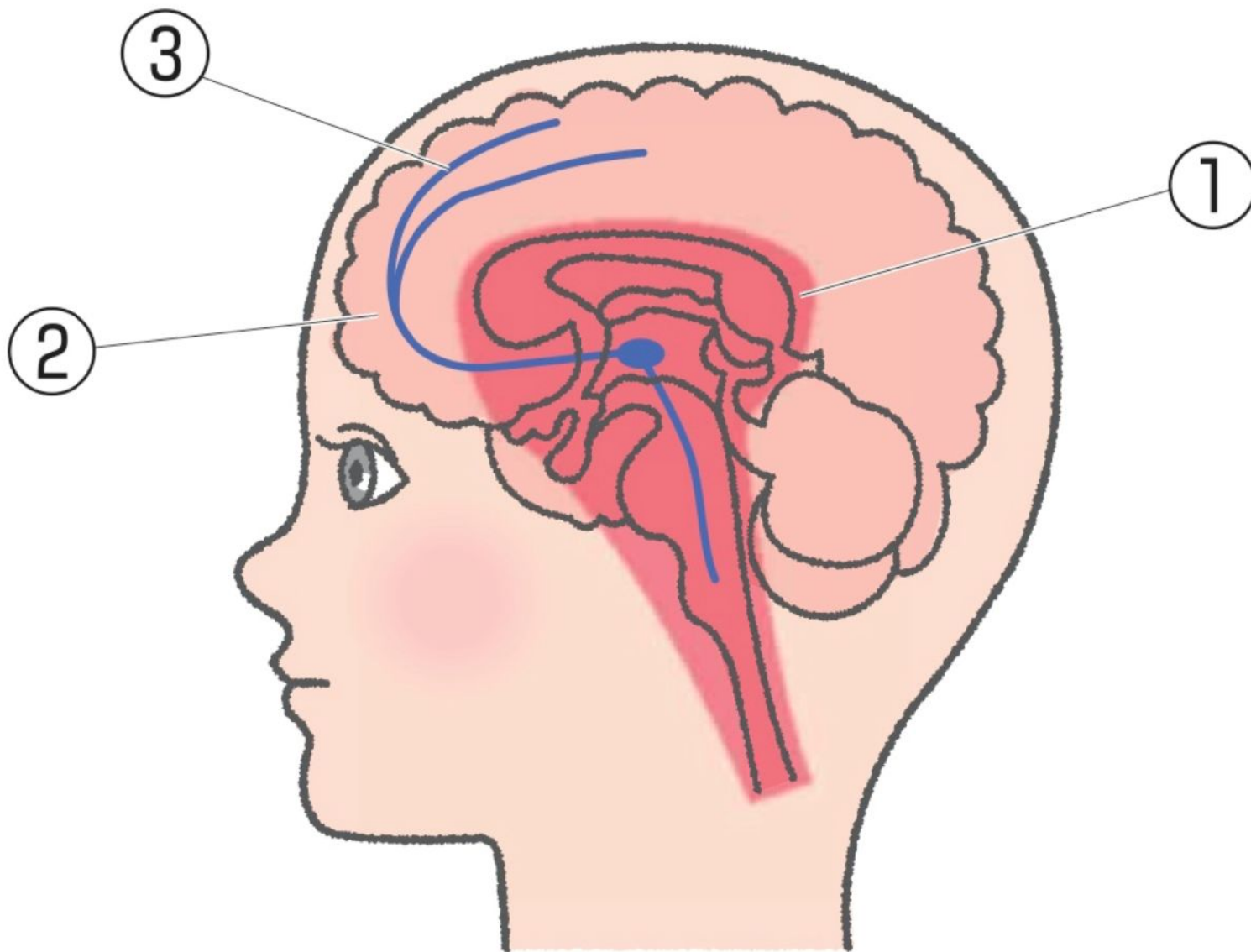
繰り返されて、つながりが太くなる



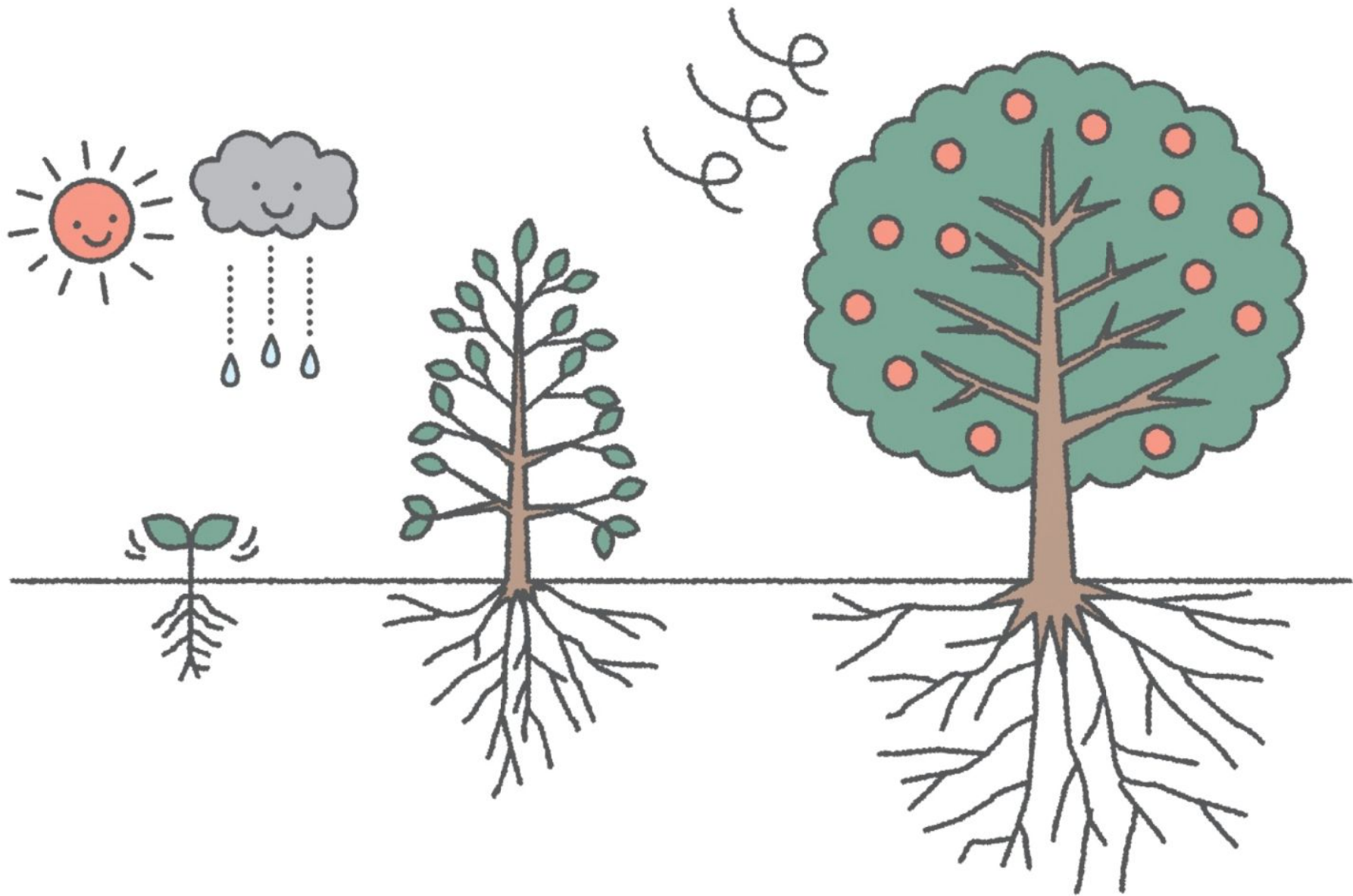
赤ちゃんが五感に受けるいろいろな刺激



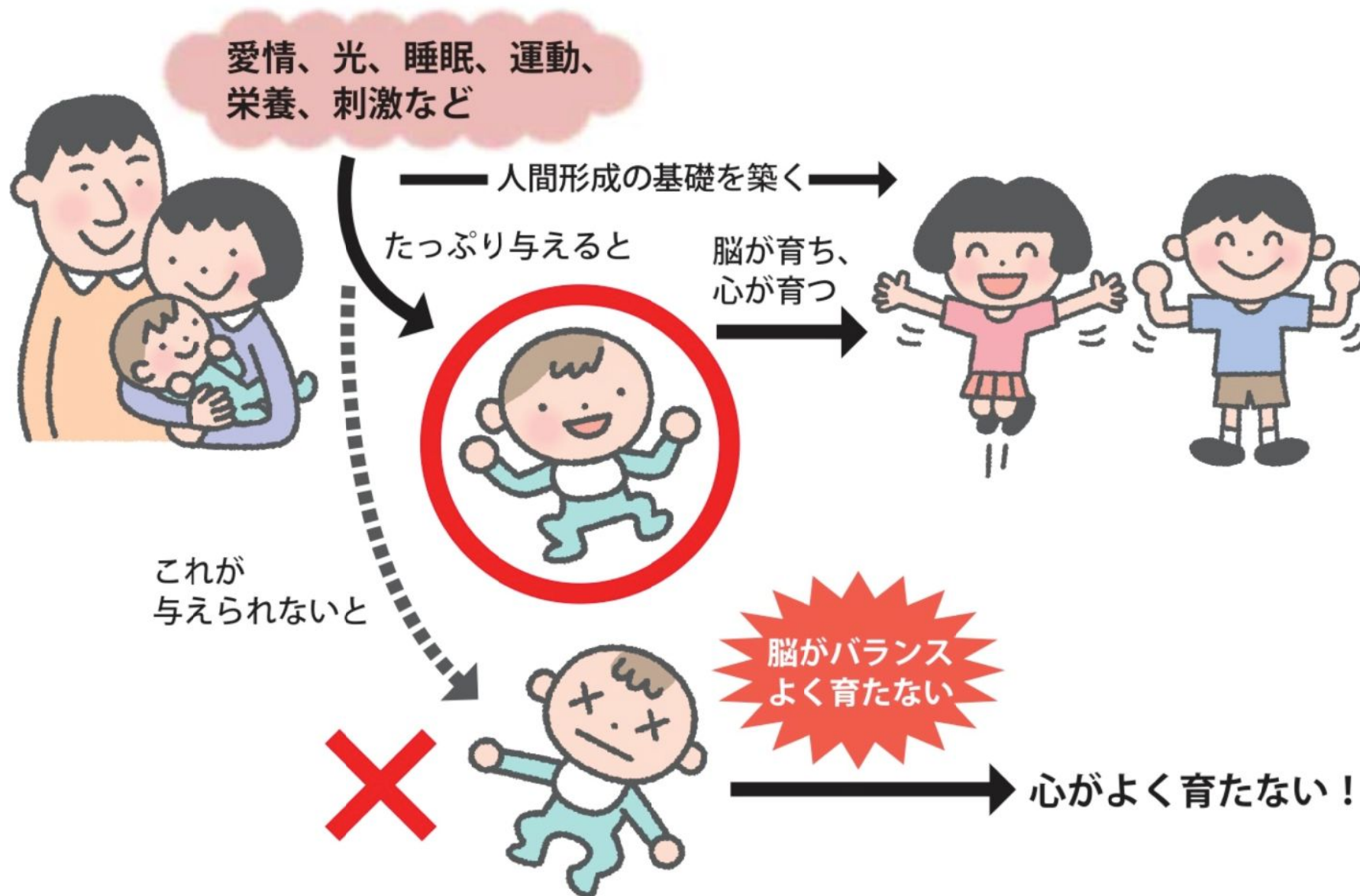
脳の発達は順序が大切



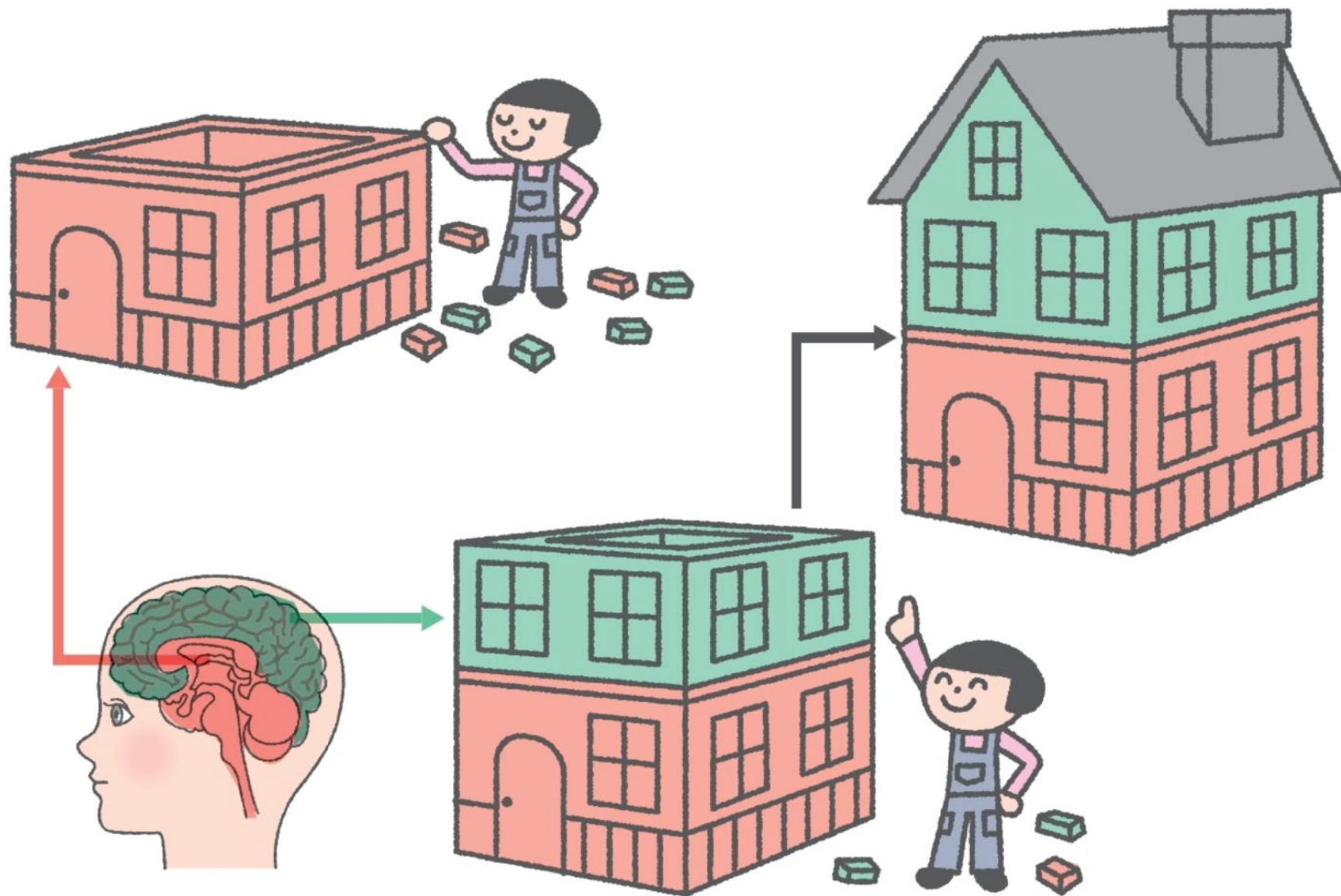
乳幼児期に“土台”づくり ～発達を木の成長に例えて考えよう～



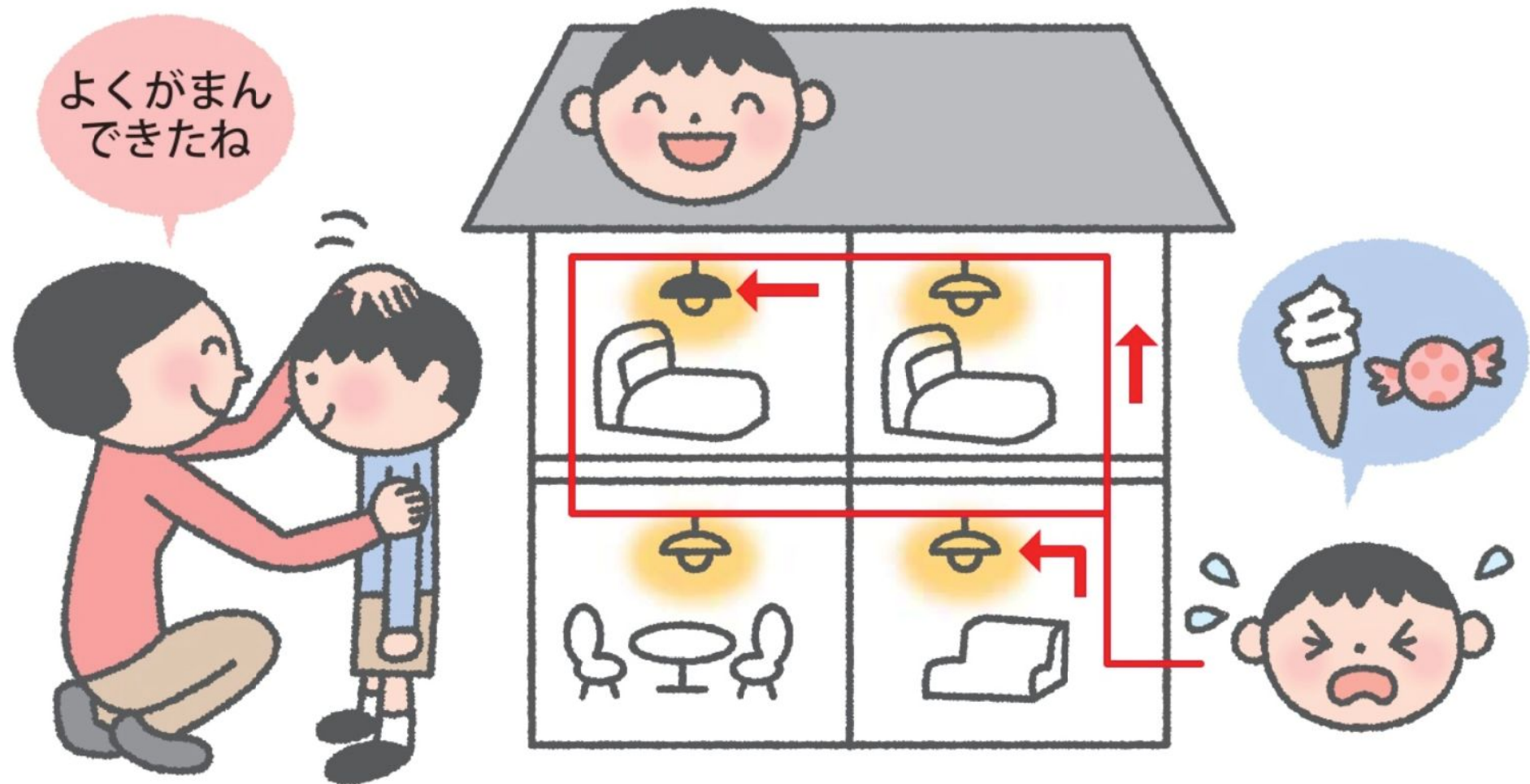
木には光・水・養分。人間の赤ちゃんには？



脳の育ちは土台作りから ～家作りに例えてみると～



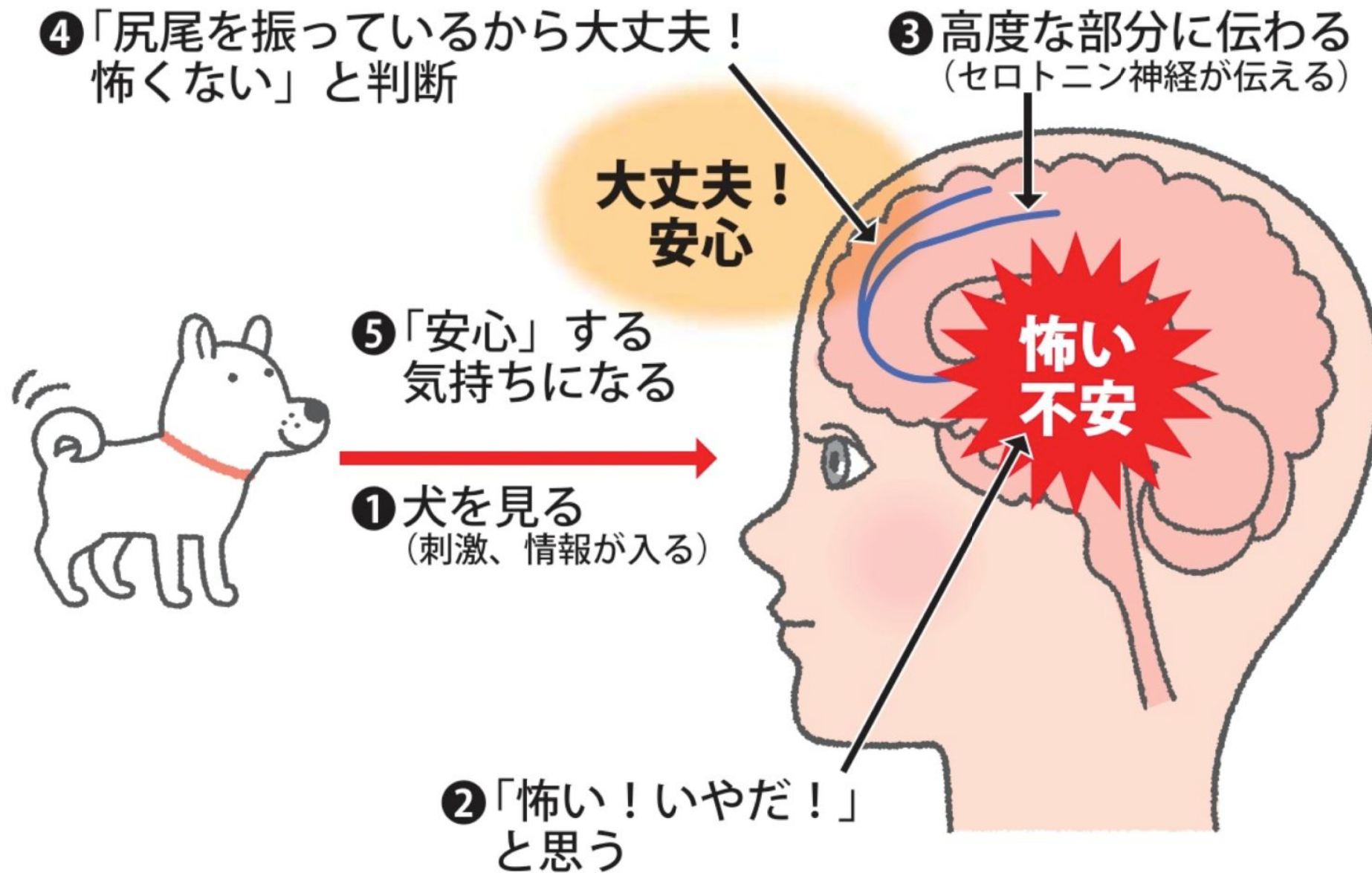
人間らしい脳をつくる ～前頭葉へのつながりをつくる～



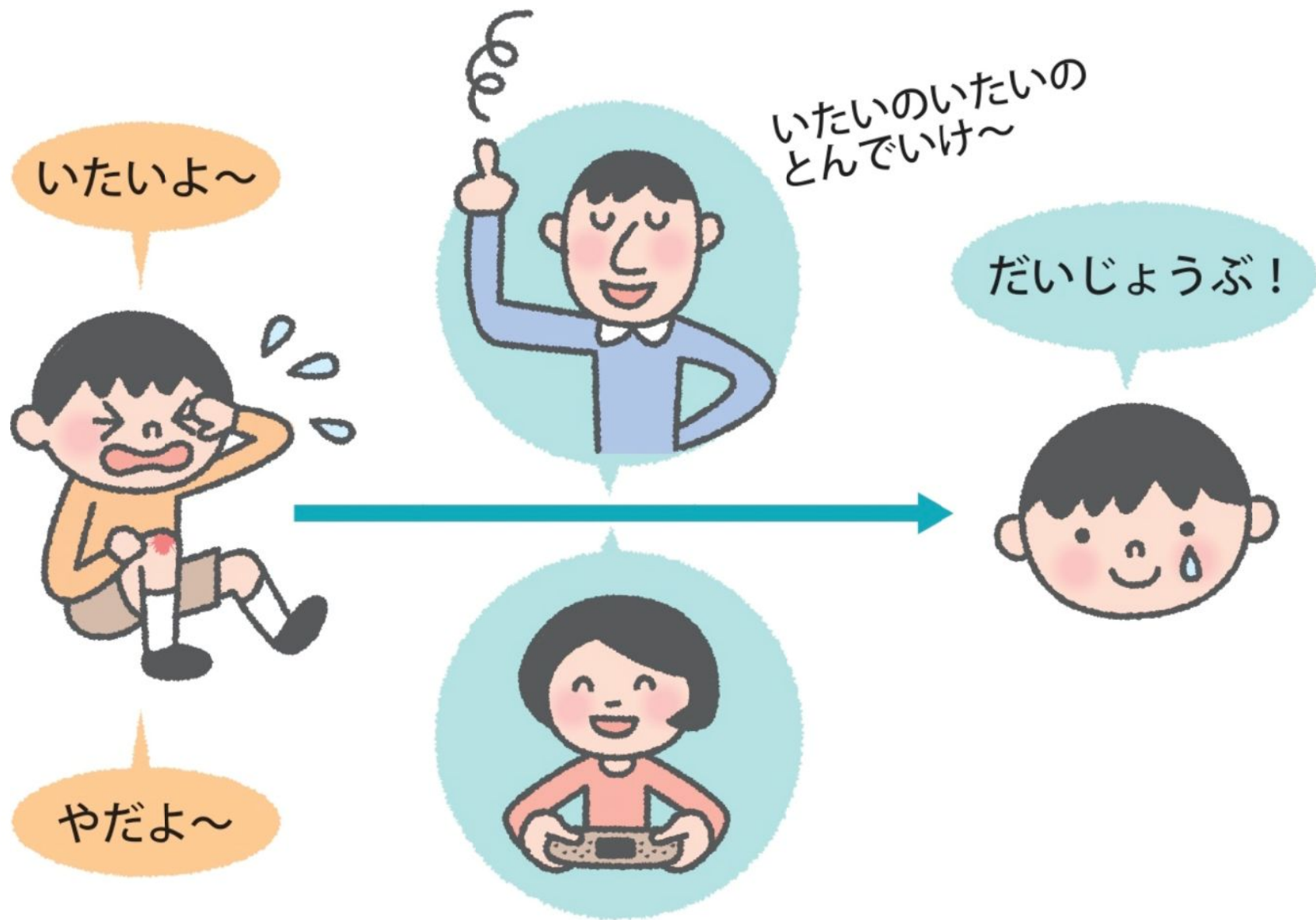
前頭葉を刺激する“遊び”をたくさんしましょう



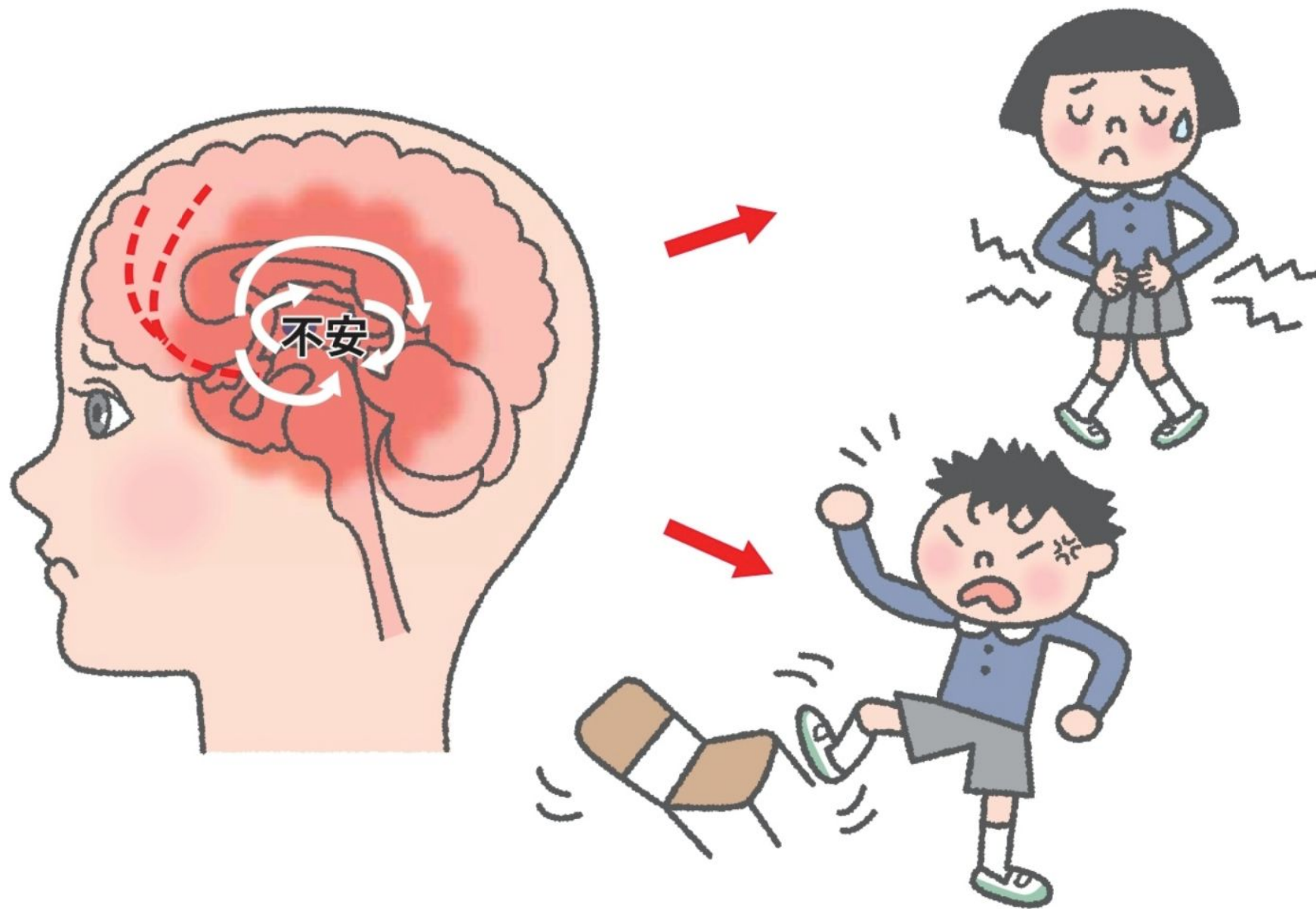
人間らしい脳の働きとは



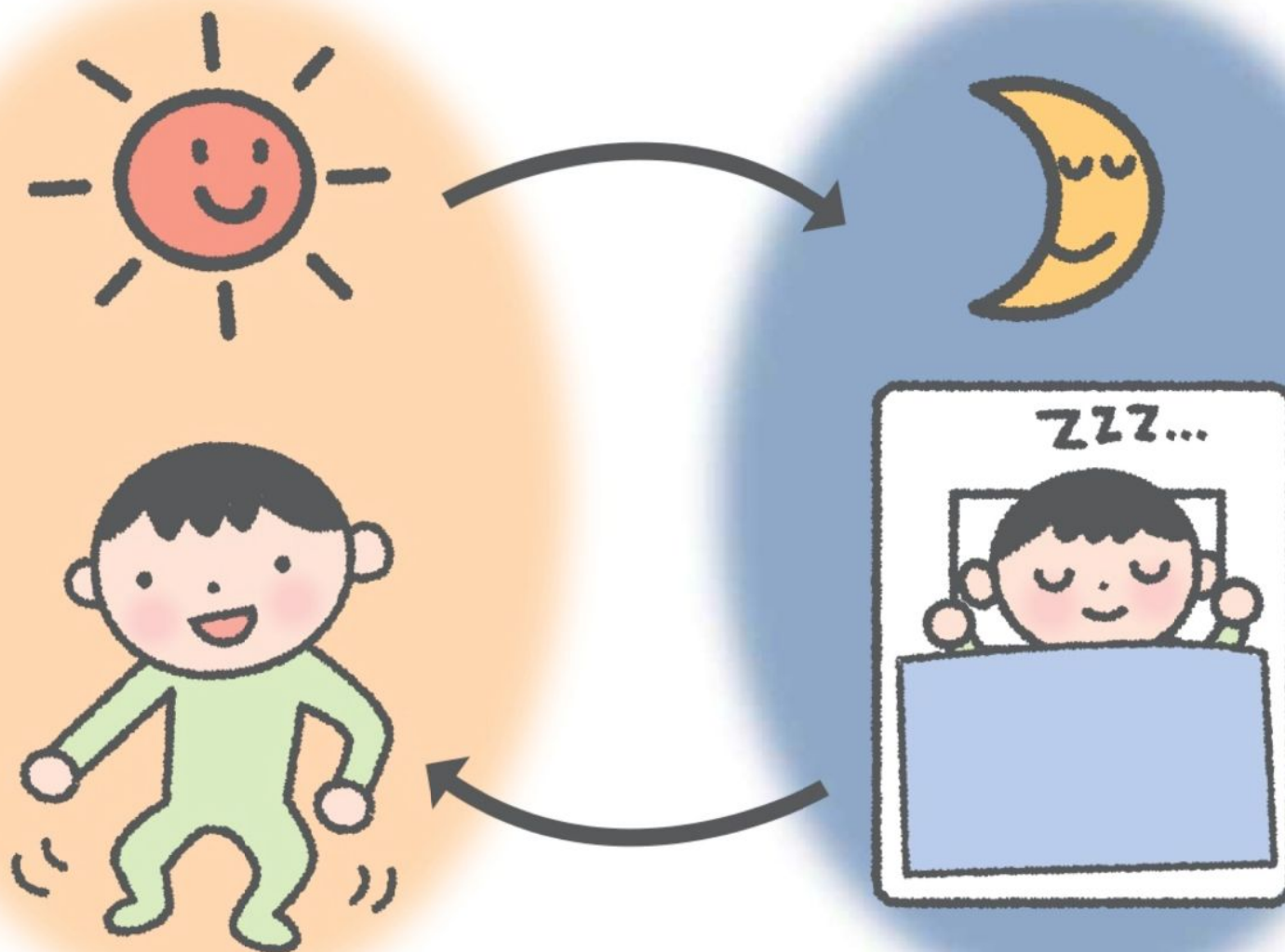
「〇〇だから大丈夫」という思考回路をつくる



「大丈夫」の回路がないと……



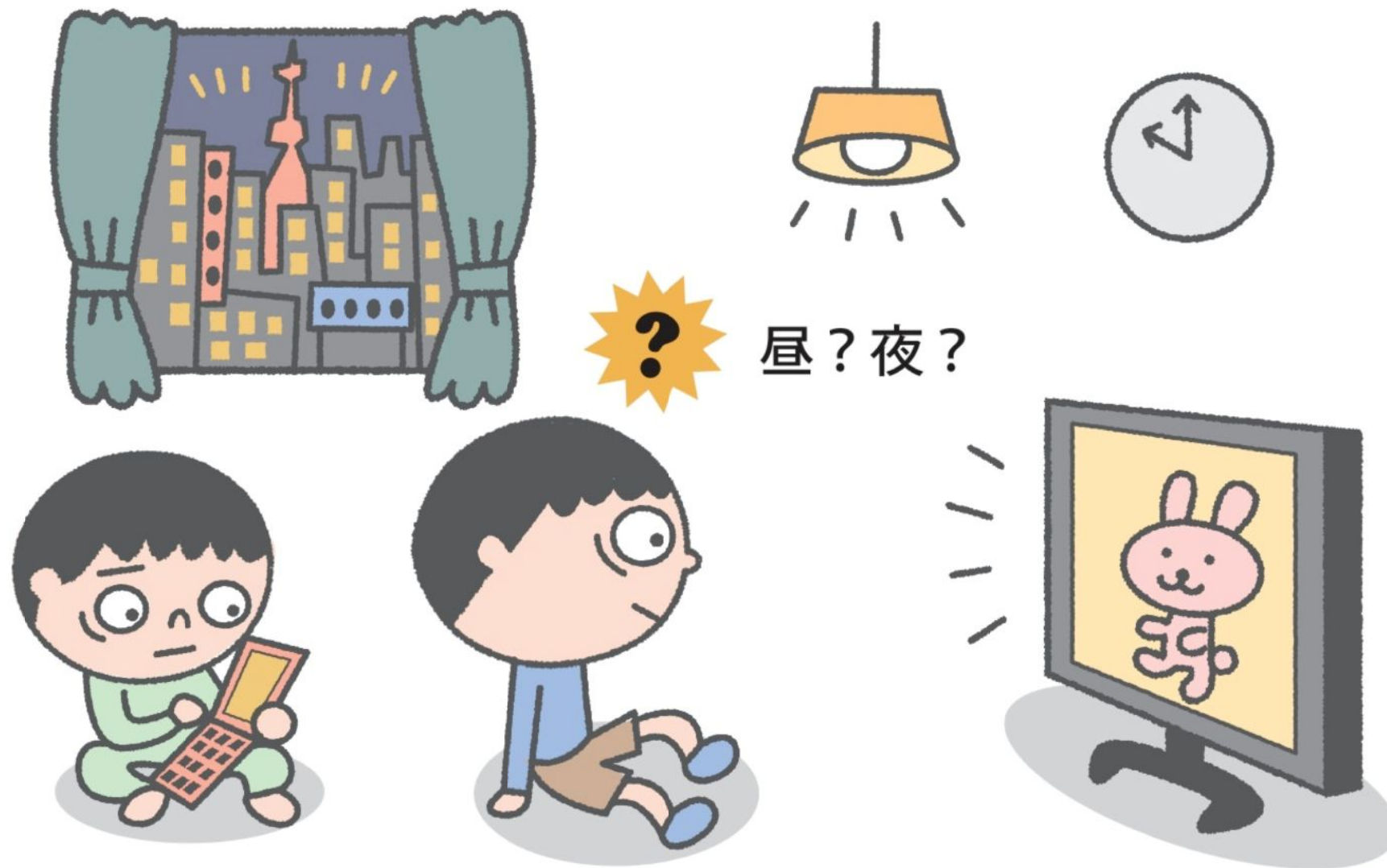
早起き・早寝で昼夜のリズムをつくりましょう



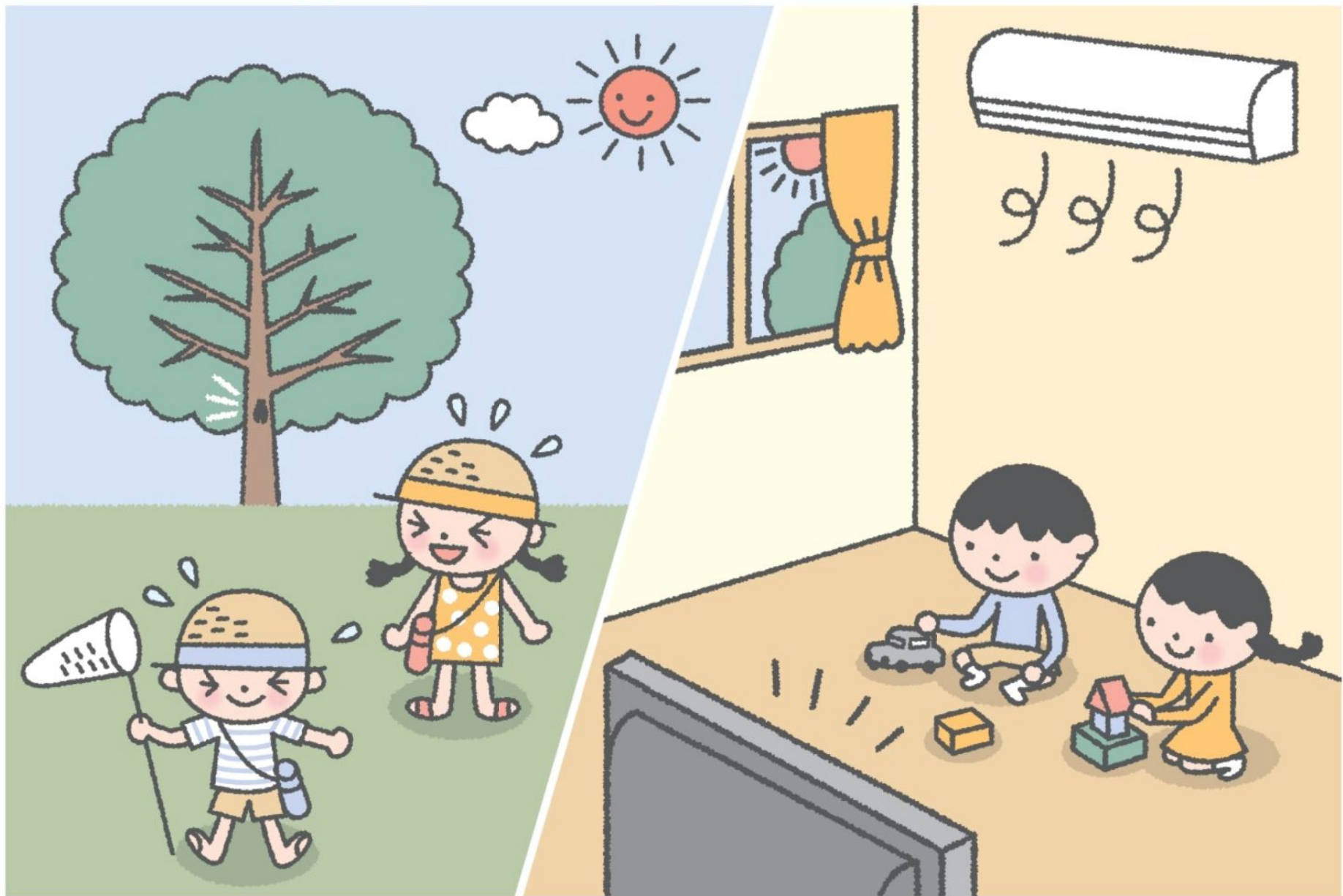
日々の生活の中で、繰り返し五感に受けるやわらかな刺激を



テレビやビデオも、視覚や聴覚のよい刺激？



暑い夏の日はずっと冷房の効いた部屋にいてもいい?



このキャラクターの名前を知っていますか？

このキャラクターを知っていますか？

